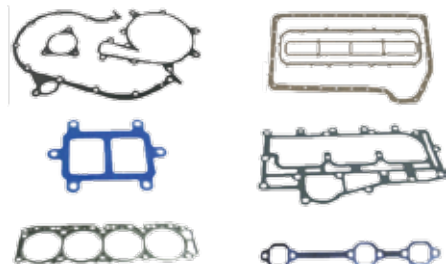


Juntas e Vedadores de Motor

Visão Geral dos Componentes

Juntas e Vedadores

Função Principal: Suportar as pressões e temperaturas às quais são submetidos, garantindo a vedação entre componentes na condução de gases e fluídos e evitar a mistura entre os mesmos. Podem se apresentar de várias formas:



Juntas - características

Junta do Cabeçote



Vedar os fluídos de lubrificação e arrefecimento, os gases resultantes da combustão interna do motor e suportar as dilatações ocasionadas pela oscilação de temperatura, garantindo sua espessura, (distância entre o cabeçote e o bloco). Podem ser metálicas, devendo ser utilizadas em motores Flex, e convencionais, usadas somente em motores à gasolina.



Metálicas

Geralmente utilizadas no coletor de escape, dimensionadas para suportar altas temperaturas suportando a dilatação pelo aquecimento dos materiais.

Borracha

Utilizadas para vedação de fluídos de dutos de ar em geral.
Ex.: Água ou óleo, coletor de admissão.

Papel

Geralmente utilizadas para vedação de fluídos mais finos.
Ex.: Óleo de transmissão automática.



Cortiça

Geralmente contem borracha em sua composição.
*Deve se tomar muito cuidado na montagem pois este material tem grande capacidade de esmagamento.

Vedadores - características



O'Rings

Utilizados para vedação de fluídos de dutos de lubrificação em geral e em coletores de admissão. Ex.: Conexões.

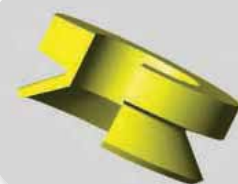
X'Rings

Possuem quatro extremidades, usadas de maneira semelhante aos o'rings. Apresentam algumas vantagens. A mais significativa é o menor coeficiente de atrito.

V'Rings

Fazem a selagem de face.

Ex.: Raspadores e centrifugadores em sistemas de altas rotações e baixas pressões.



Retentores

Podem ser usado em eixos de movimentos axial com severas restrições, principalmente quanto à pressão máxima de trabalho.
Ex.: Eixos rotativos.

Gaxetas

Fazem vedação em sistemas de movimentos axiais e/ou rotativos, sendo que estas se utilizam da própria pressão do sistema para fazer a vedação.
Ex.: Óleo de transmissão automática.



Por que comprar?... Vantagens Técnicas:

Funcionamento adequado

- Utilizando as Juntas Genuínas GM, as condições originais do veículo são mantidas integralmente.
- As juntas e os vedadores são responsáveis pela retenção de fluídos e gases no conjunto mecânico, garantindo assim sua lubrificação, arrefecimento e funcionamento adequados.



- Sabemos que as juntas são as maiores causadoras de manutenção nos veículos, vindo a causar manutenção prematura em outras partes que venham a sofrer desgaste por falta de lubrificação.

PEÇA GENUÍNA GM

Características / Especificações:

- Juntas Metálicas utilizam aço inox ou aço exclusivo desenvolvido para cada aplicação
- Dimensões e matéria-prima rigorosamente controladas (espessura, comprimento, etc.)
- Vedadores utilizam matéria-prima dimensionada e adequada às suas aplicações, levando-se em conta a necessidade de vedação e movimento de superfície de contato, fluído ou gases aos quais serão expostos.

Testes GM:

- Juntas de cabeçote (Metálicas / Convencionais) e Vedadores.
- Termal Shock.
- Durabilidade em Dinamômetro.
- Durabilidade em Veículo.

DICAS:

- Resíduos de juntas coladas ao bloco ou cabeçote são fortes indícios de torque em demasia.
- Devido a rugosidade incorreta depois da retífica a junta pode não aderir corretamente às faces das peças, provocando vazamentos.
- O superaquecimento pode causar ressecamento das juntas, fazendo com que percam sua função de vedação

Possíveis Consequências das Peças Não Genuínas

A utilização das juntas e vedadores não Genuínos GM pode causar os seguintes sintomas:

- Obstrução dos dutos de lubrificação, combustível e arrefecimento.
- Vazamento de compressão dos cilindros.
- Pressão inadequada de fluídos.
- Ressecamento prematuro por uso de material inadequado.
- Mistura de fluídos causando contaminação.
- Rompimentos e vazamentos, causando perda de pressão no sistema.



MITOS X VERDADES

MITO

1 - Não há problemas em reutilizar os parafusos do cabeçote na montagem.

Após torqueados, os parafusos sofrem deformações plásticas, alterando suas medidas, causando o falso torque.

VERDADE

2 – Mesmo que em boas condições, as juntas não devem ser reutilizadas.

Nunca deve-se reutilizar juntas, mesmo que estejam aparentemente novas, pois as mesmas podem ter perdido sua função de vedação, principalmente juntas de cabeçote.

MITO

3- Todas as juntas e vedadores devem receber selante (cola) antes da montagem.

Podemos aplicar, desde que recomendado pelo fabricante e na quantidade exata. Caso contrário, o selante pode prejudicar a montagem.

**As Peças Genuínas GM
garantem 100% a qualidade,
confiabilidade e desenvolvimento
voltados aos clientes.**

Cliente totalmente
satisfeito é garantia de
retorno ao seu negócio.



PEÇAS GENUÍNAS GM. A EVOLUÇÃO DO SEU SERVIÇO.



As Peças Genuínas GM, agora em nova embalagem, são fabricadas sob medida para um Chevrolet. Elas são a garantia de tranquilidade para você e de satisfação para seus clientes. Se você gosta de tecnologia e qualidade, faça parte desta evolução e só escolha as Peças Genuínas GM.



PEÇAS GENUÍNAS GM